

**LEGENDA:**

- POLYFUNKČNÝ OBJEKT NOSNÉ OBIVODOVÉ MURIVO
  - SPEVNENÉ PLOCHY
  - TRÁVNATÉ PLOCHY
  - VÝSTUP PEŠÍCH
  - HRANICE POZEMKU
  - KATASTER
- EXISTUJÚCE INŽ. SIEŤE:**
- POTRUBIE VĚREJNÉHO VODOVODU
  - POTRUBIE VĚREJNÉHO PLYNOVODU
  - NN EL. VEDENIE
- PRÍPOJKY - EXISTUJÚCA ČASŤ:**
- EXIST. VODOVODNÁ PRÍPOJKA, HDPE D 32 (DN25)
  - EXIST. PLYNOVÁ PRÍPOJKA, STL D32 PE
  - NN EL. PRÍPOJKA

- Ž** ŽELEZOBETONOVÁ ŽIMPA JESTVUJÚCA 3,3x2,2x2,5 CCA 18m<sup>3</sup>
- VŠ** VODOMERNÁ ŠACHTA JESTVUJÚCA
- DRŠ** SÍTKOVÁ REVÍZNA ŠACHTA DAŽĐOVEJ KANALIZÁCIE DN400, DN 600
- DN** DAŽĐOVÁ MADRŽ SAMONOSNÁ PP Ø2380 mm, OBL. 10m<sup>3</sup>
- HUP** HLAVNÝ IZLAYER PLYNU
- ER** EL. SKRINKA - EL. NN ROZVÁDZAČ
- SO1** POLYFUNKČNÝ OBJEKT
- SO2** EXIST. VODOVODNÁ PRÍPOJKA, HDPE 32X3,0 (DN25)
- SO3** EXIST. PLYNOVÁ PRÍPOJKA, STL D32 PE
- SO4** NN EL. PRÍPOJKA

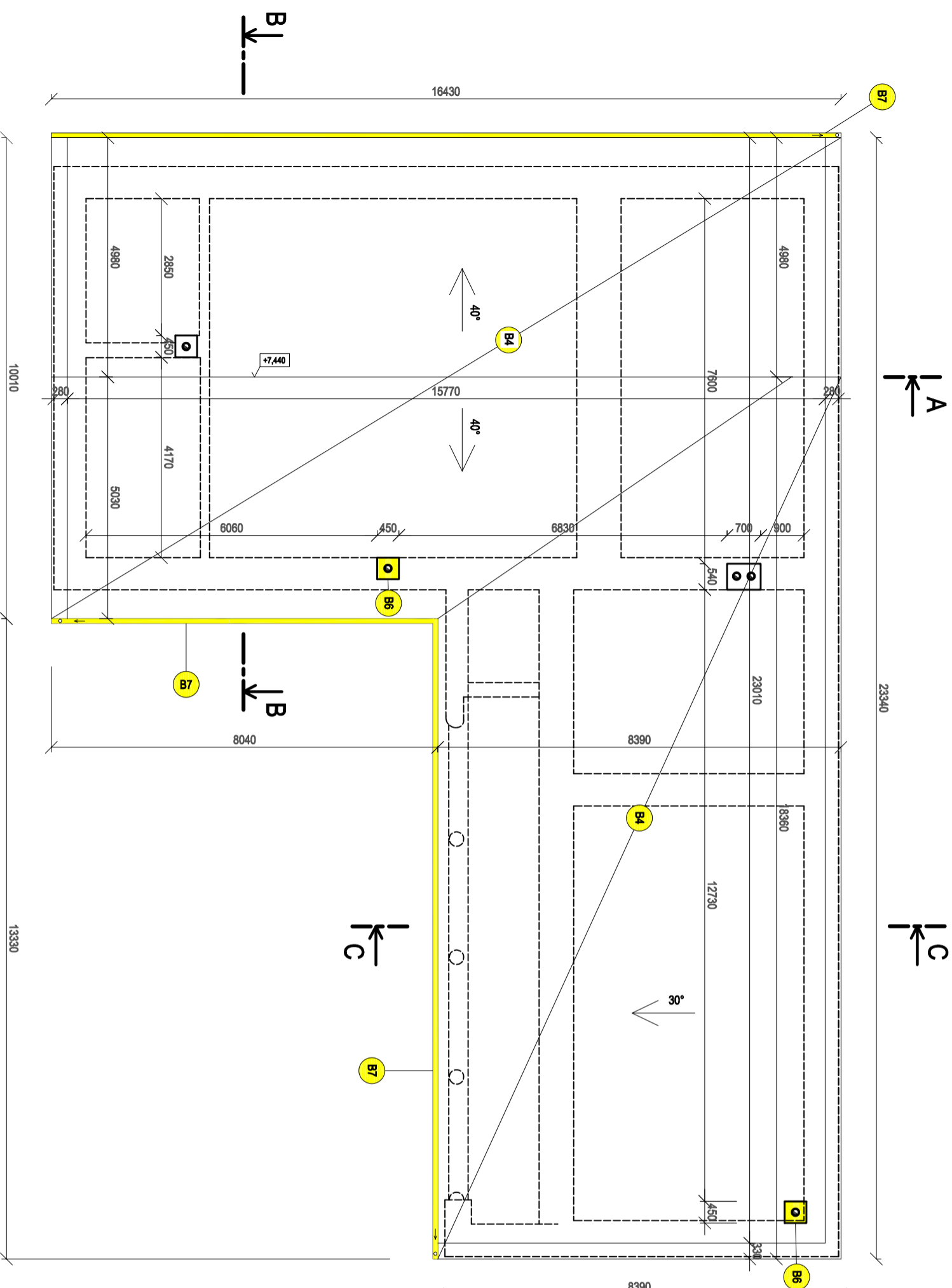
ZODP. PROJEKTANT	VYPRACOVAL	KRESLIL	KONTROLOVAL	ING. MONIKA AL. ALIOVÁ monika.aliova@gmail.com 0918 539 851
	Ing. AL ALIOVÁ	Ing. AL ALIOVÁ	Ing. KOHULÁKOVÁ	
KRAJ:	KOŠICKÝ			
INVESTOR:	OBEC HOSTOVCE, HOSTOVCE 101, 044 02 TURŇA NAD BODVOU			
DRUH PROJEKTU:	ARCHITEKTONICKÉ A STAVEBNÉ ŘEŠENIE			
NÁZOV STAVBY:	REKONŠTRUKČIA POLYFUNKČNÉHO OBJEKTU PRE KOMUNITNÚ/SPOLKOVÚ ČINNOSŤ			
MIESTO:	HOSTOVCE č. 63, P. č. 93, LV 628			
OBSAH:	<b>SITUÁCIA</b>		MIERKA	Č. VÝKRESU
			1:200	02
			KOTOVANÉ V MM	

704/1



# BÚRANÉ KONŠTRUKCIE

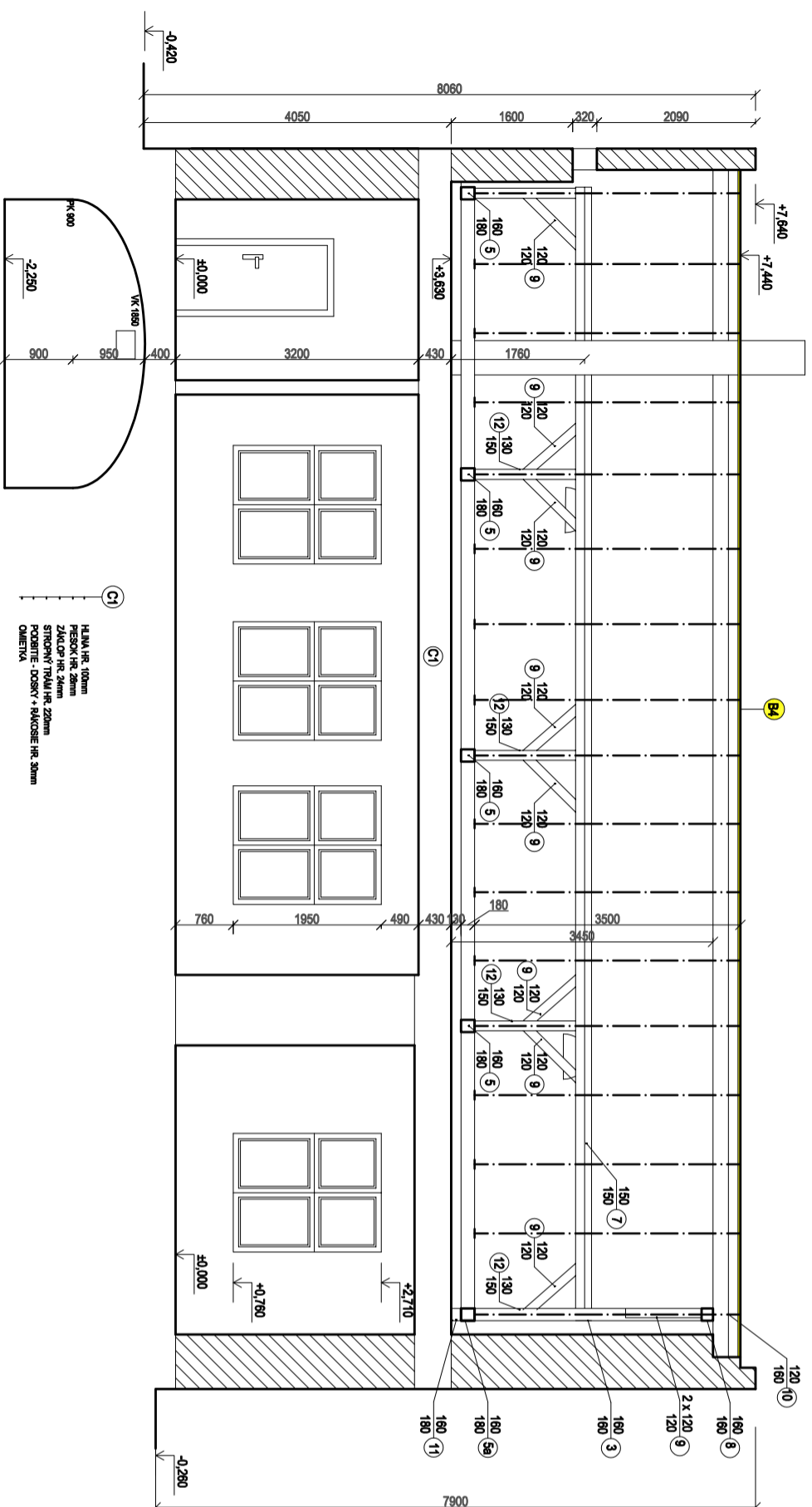
- B4** ODBRÁNENIE PÔVODNEJ AZC KRYTINY, LATOVANIA A OPLECHOVANIA ŠTÍTOV
- B6** ASANÁCIA KOMÍNOVÉHO TELESÁ OD PÔDNEHO PRIESTORU VYŠŠIE
- B7** ASANÁCIA PODDOKVAPOVÝCH ŽLABOV A ZVODOV



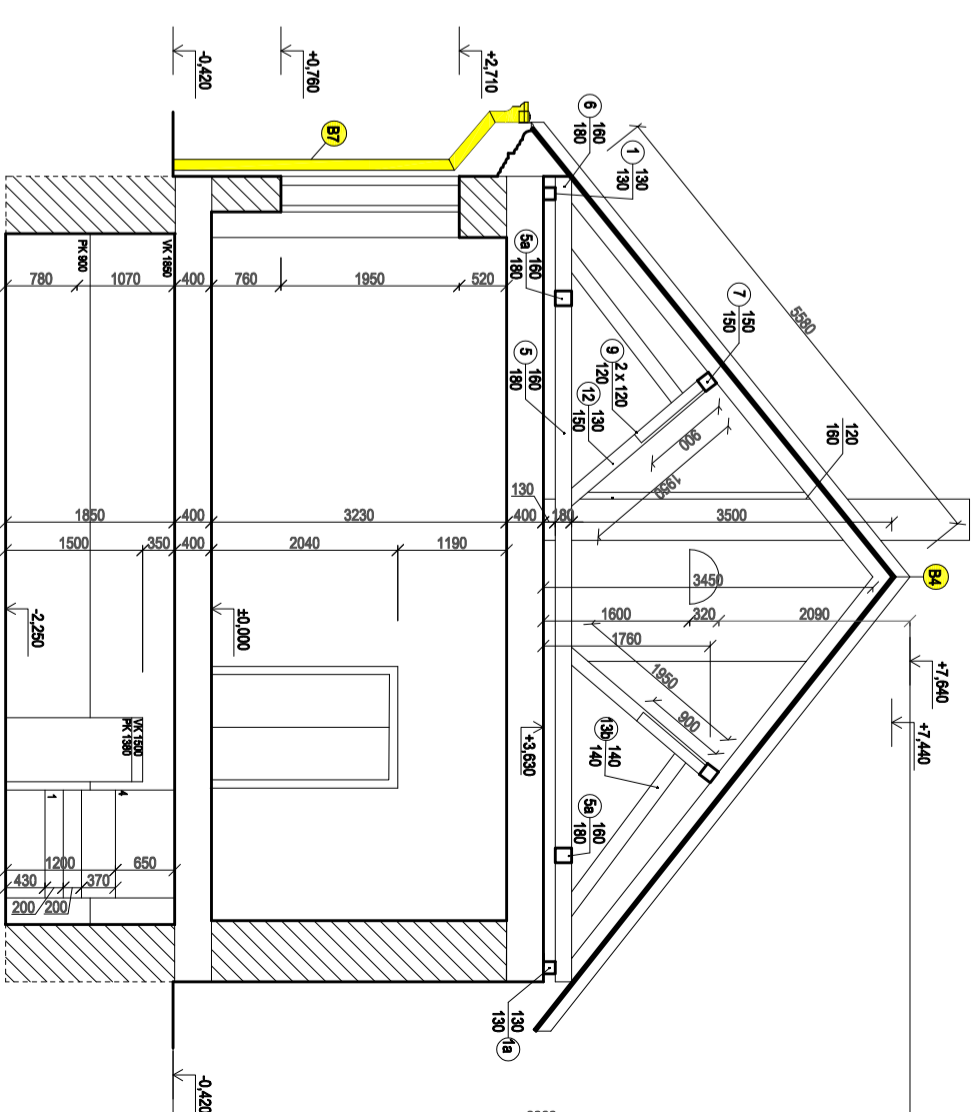
ZODP. PROJEKTANT	VYPRACOVAL	KRESIL	KONTROLOVAL	ING. MONIKA AL. ALIOVÁ monika.aliova@gmail.com 0918 539 851
	Ing. AL. ALIOVÁ	Ing. AL. ALIOVÁ	Ing. KOHULÁKOVÁ	
KRAJ:	KOŠICKÝ			
INVESTOR:	OBEC HOŠŤOVCE, HOŠŤOVCE 101, 044 02 TURJÁNA MAD BOĐVOU			
DRUH PROJEKTU:	ARCHITECTONICKÉ A STAVEBNÉ RIŠENIE			
NÁZOV STAVBY:	REKONŠTRUKCIA STRECHY POLYFUNKČNÉHO OBJEKTU PRE KOMUNITNÚ/SPOLKOVÚ ČINNOSŤ			
MIEŠTO:	HOŠŤOVCE č. 63, P.č. 93, LV 628			
OBSAH:	<b>STRECHA - SKUTKOVÝ STAV</b>			MIERKA 1:100 KÓTOVANÉ V MM
				Č. VÝKRESU <b>04</b>
				STUPEŇ PSP
				Č. ZAKAZKY -
				DÁTUM 07/2019
				FORMÁT 244

AKÉKOLIEK ZMENY, DOPLNKY, PŘEKRESOVANIE ALEBO ROZMNOŽOVANIE TĚTO DOKUMENTACE JE V ZÁMĚRE AUTORSKÉHO ZÁKONA BEZ SOUHLASU AUTORA NEPŘIPUSTNÉ!  
PROJEKTOVÁ DOKUMENTÁCIA JE VYPRACOVANÁ ZA ÚČELOM VYDANIA STAVEBNÉHO POVOLENIA, NESLŪŽI AKO KONEČNÝ PODKLAD PRE REALIZÁCIU.

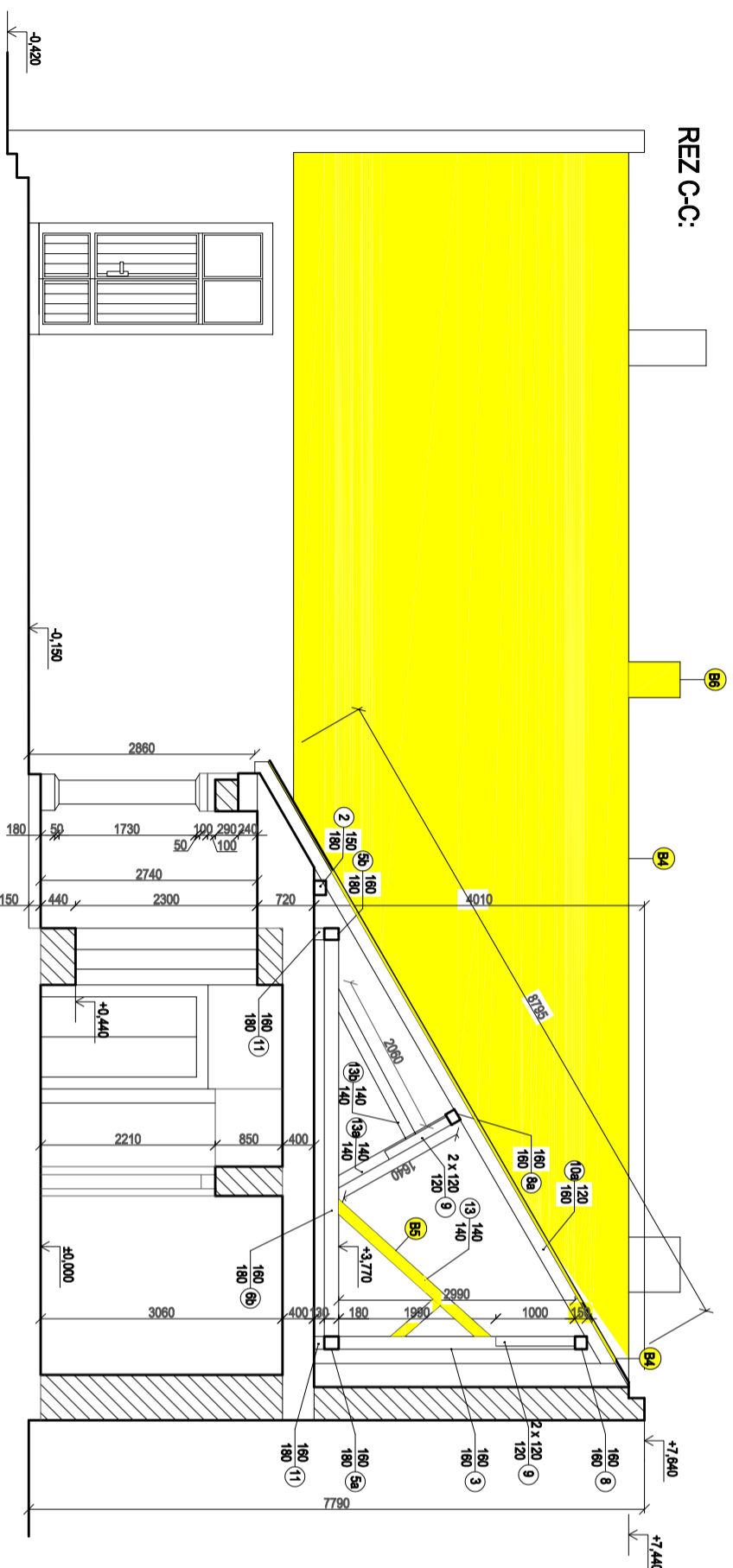
REZ A-A:



REZ B-B:



REZ C-C:



**BÚRANÉ KONŠTRUKCIE**

- OSTRNENIE PÓDROBEJ AZD BRITŤIVÝ, LANTOVNIA A OREŠOVANÁ STŤOV
- OSTRNENIE STAVBY NEVYHOVUJÚCICH DREVENÝCH KONŠTRUKCIÍ V ROZSAHU DO 40% - KONZULTOVAŤ SO STAVKOM
- ASYMACKA KOMINOVÉHO TELESÁ O POUČOVNÝ PŔESTORU VYŠŠE
- ASYMACKA PODOBRANÝCH ŽIBZOV A ŽIVOCV

**LEGENDA GRAFICKÉHO ZNAČENIA:**

- OBRICOVÉ NOSNÉ MARIPO, VAKTÓNNE NOSNÉ HĽUBRO MARIPOVÉ Z TRŤI V PÁNEJ PÁLEBEJ V KONŠTRUKCII S KAMENOM
- PŔEČKA, NENOSNÁ, Z TRŤI DEROVANEJ, NESP. TRŤI PÁNEJ PÁLEBEJ
- KOLA MARIPOVÝ Z PLŤIČIČ PÁLEBNÝCH TRŤI, KAMENOM, PŔEČKOU 80mm
- Otvorená poloha linie existujúci stav

±0,000 - Úroveň podlahy linie existujúci stav

ZODP. PROJEKTANT	VYPRACOVANÉ	KRESIL	KONTROLOVANÉ	ING. JUDITA AL. ALDOVÁ mobil: 0918 539 851
INVESTOR:	OBEC HOSTOVCE, HOSTOVCE 101, 044 02 TURBA MŔO BODVOU	RAJ:	KOŠICKÝ	
DŇU PROJEKTU:	ARCHITECTONICKÉ A STAVBNÉ REŠENIE	FORMÁT:	A4	
NÁZOV STAVBY:	REKONŠTRUKCIA STRECHY POLYFUNKČNÉHO OBJEKTU	DÁTUM:	07/2019	
MESTO:	PRE KOMUNITNÝ/SPOLOČNÝ ČINNOSTI	Č. ZÁKAZKY:	-	
OBŠAH:	HOSTOVCE č. 68, P.Č. 81, LV. 688	STUPEŇ:	PS	
		MĚRKA:	1:50	Č. VÝBERU
		KOTOVNÉ VLM:	05	





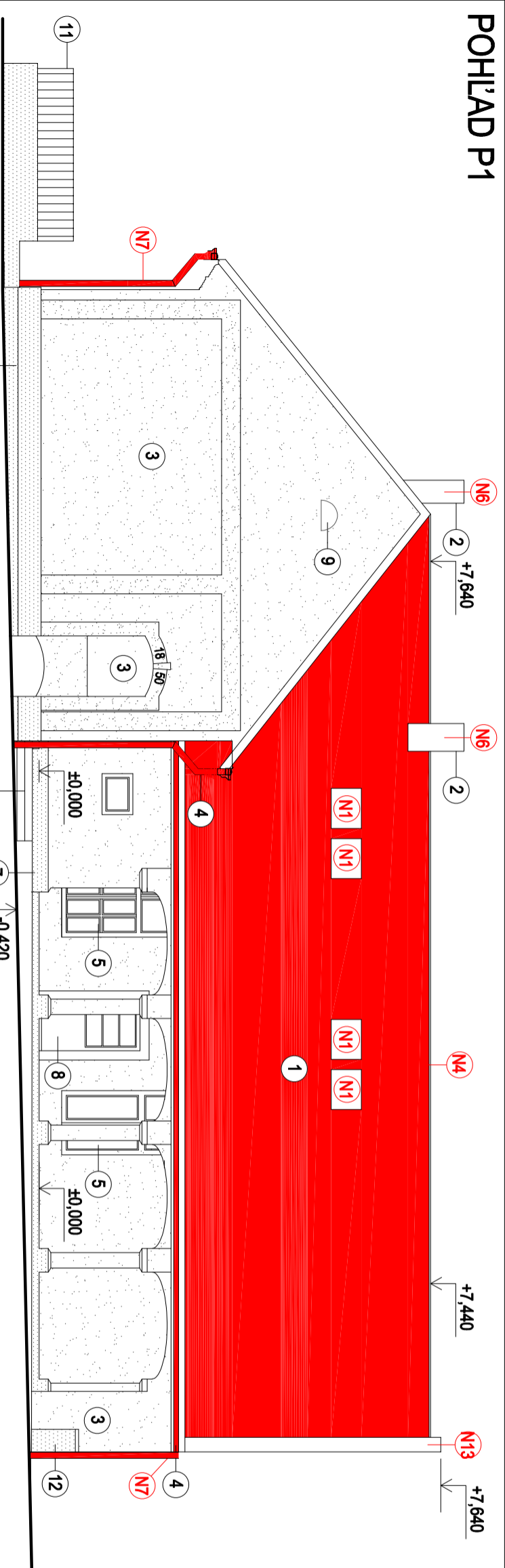








# POHĽAD P1



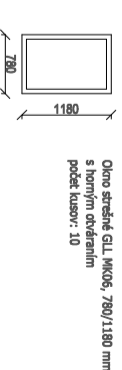
## LEGENDA

- 1 KRYTINA - BETÓNOVÁ BRAMAC KLASIK PROTECTOR
- 2 KOMÍN MUROVANÝ Z PLYŇCH TEHÁL - VYVLOŽKOVANÝ
- 3 OMIETKA VÁPENNO CEMENTOVÁ
- 4 STREŠNÉ PODODKVAPOVÉ ŽLABY A DAŽDOVÉ ZVODY
- 5 PLASTOVÉ OKNÁ ZDVOJENÉ
- 6 PRÍSTREŠOK
- 7 SOKEL OMIETNUTÝ
- 8 VSTUPNÉ DVERE PLASTOVÉ
- 9 VETRAČI PŘIEDUCH - ZASKLIŤ
- 10 SKRINKA ELEKTROINŠTALÁCIE
- 11 OPLATENIE
- 12 MŪRIK, VYMIEDZUJÚCI NÁDVORIE
- 13 EXTERIÉROVÉ SCHODISKO

## NAVHRHOVANÉ KONŠTRUKCIE

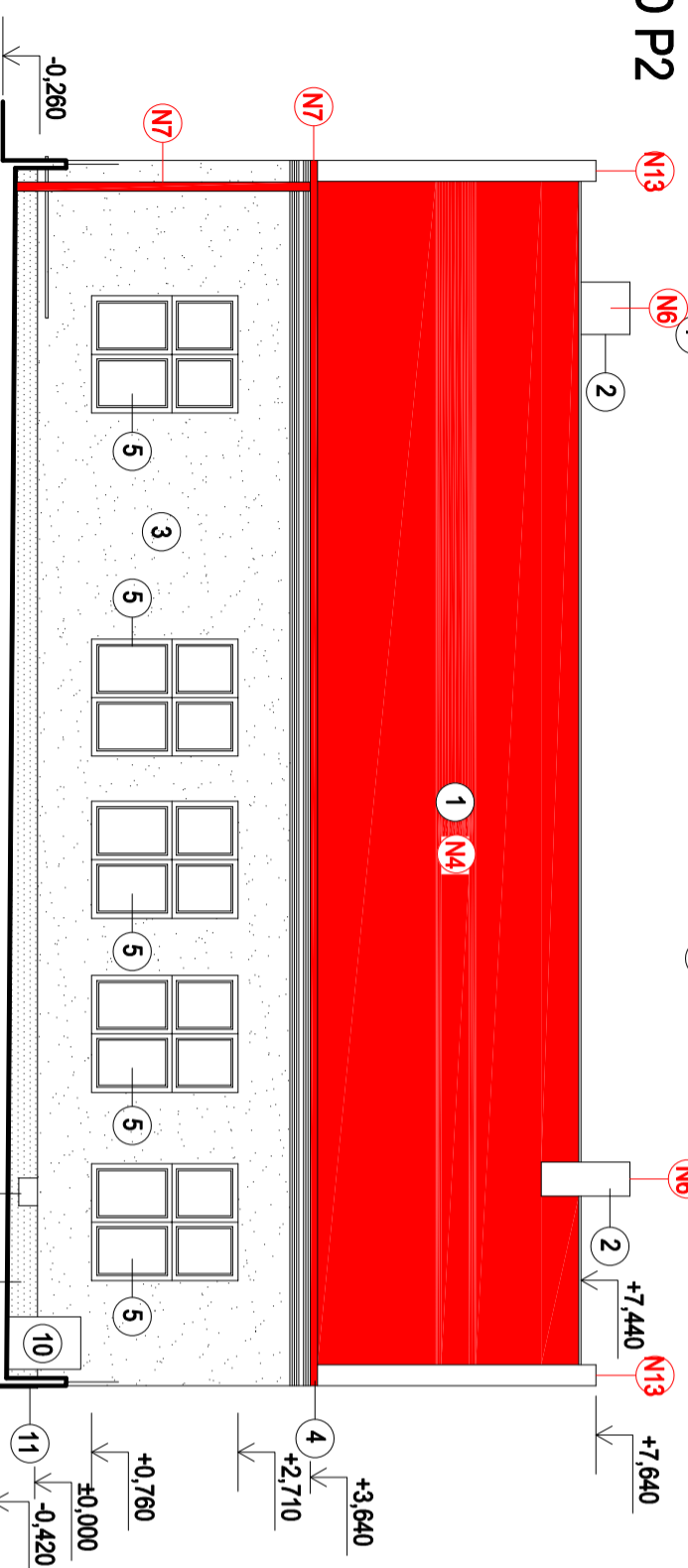
- N1 NOVONAVRHOVANÉ STREŠNÉ OKNÁ
- N4 NOVONAVRHOVANÁ STREŠNÁ KRYTINA NA LATOVANÍ A ZOSILNENOM KROVE
- N6 VYVLOŽKOVANIE KOMINOVÉHO TELESÁ OD PÁJDOVÉHO PRIESTORU VYŠŠIE
- N7 NOVONAVRHOVANÉ PODODKVAPOVÉ ŽLABY A ZVODY
- N13 NOVONAVRHOVANÉ OPLECHOVANIE ŠTĚTOVÉHO MURIVA POZINKOVANÝM PLECHOM

## VÝPIS OKIEN

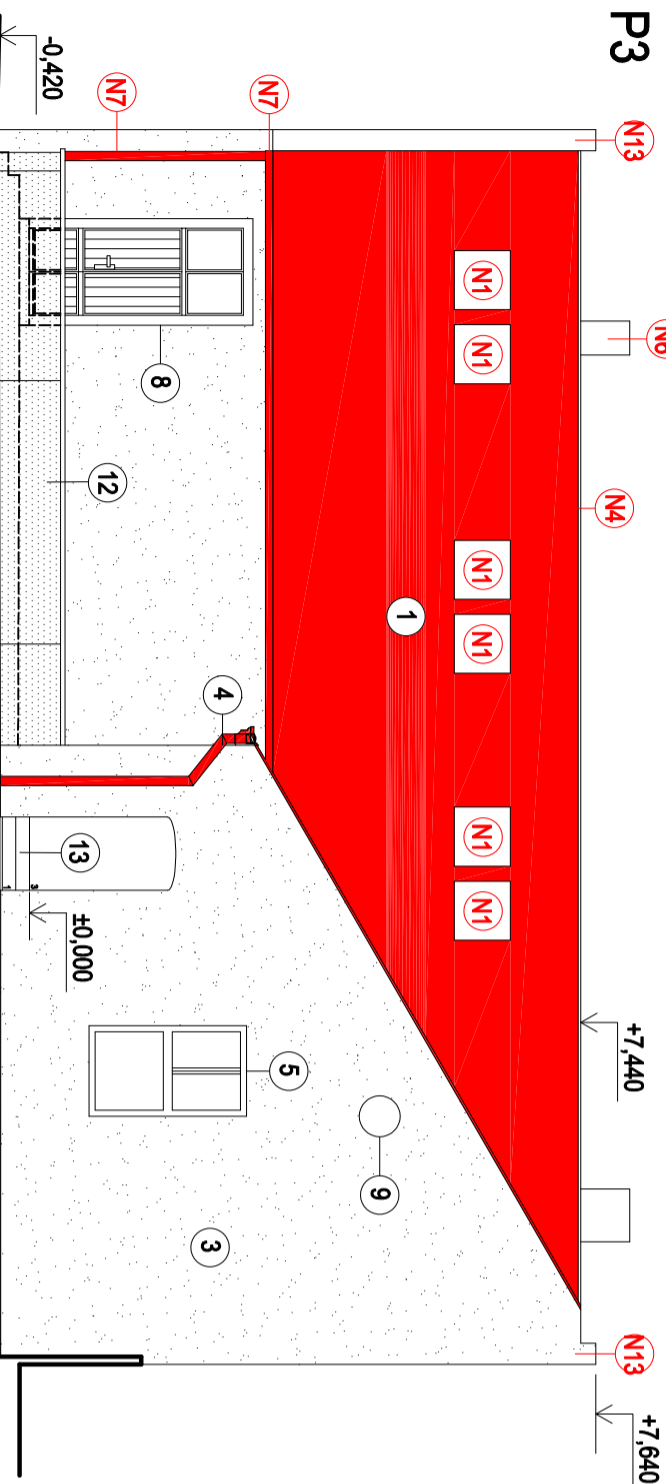


Okno strešné GLL MK05, 780/1180 mm,  
s normým okčeraním  
podoktiov: 10

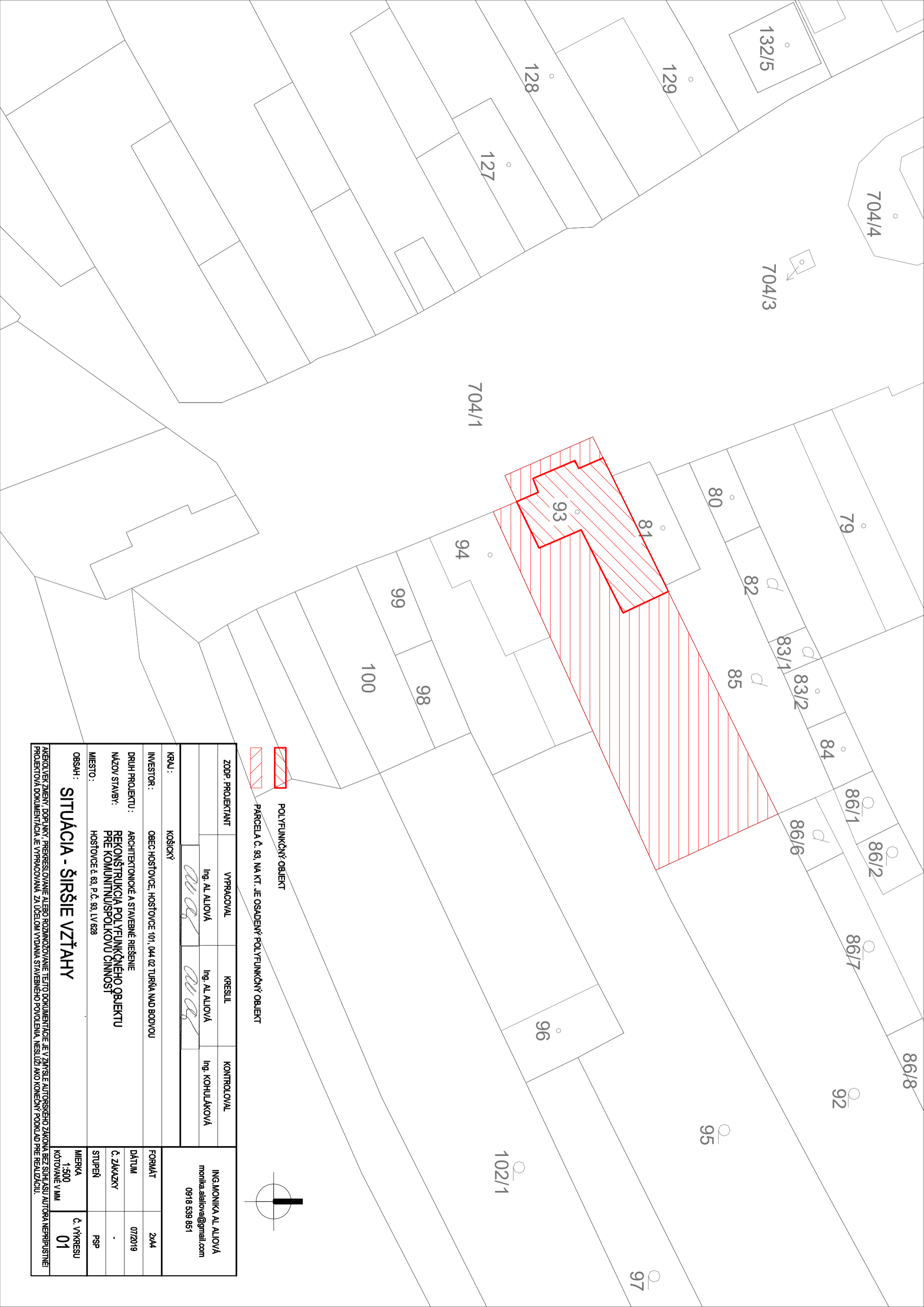
# POHĽAD P2





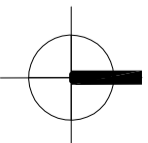
# POHĽAD P3



ZODP. PROJEKTANT	VYPRACOVAL	KRESIL	KONTROLOVAL	ING. MONIKA AL. ALIOVÁ monika.aliova@gmail.com 0918 539 851	
	Ing. AL. ALIOVÁ	Ing. AL. ALIOVÁ	Ing. KOHULÁKOVÁ		
KRAJ :	KOŠICKÝ				
INVESTOR :	OBEĽ HOŠŤOVCE, HOŠŤOVCE 101, 044 02 TURJÁNA NAD BODVOU				
DRUH PROJEKTU :	ARCHITECTONICKE A STAVEBNÉ RIEŠENIE				
NÁZOV STAVBY :	REKONŠTRUKCIA STRECHY POLYFUNKČNÉHO OBJEKTU PRE KOMUNITNÚ/SPOLKOVÚ ČINNOSŤ				
MIEŠTO :	HOŠŤOVCE č. 63, P. č. 93, LV 628				
OBSAH :	POHĽADY - NAVRHOVANÝ STAV		MIERKA	Č. VÝKRESU	
			1:100	11	
AKOĽKÉK ZMENY, DOPĽNKY, PŘEKRESOVANIE AĽBO ROZMNOŽOVANIE TĚTO DOKUMENTÁCIE JE V ZÁMYSLE AUTORSKEHO ZÁKONA BEZ SUHLASU AUTORA NEPŘIPUŠŤUJEME!			PROJEKTOVÁ DOKUMENTÁCIA JE VYPRACOVANÁ ZA ÚČELOM VYDANIA STAVEBNÉHO POVOLENIA, NESLUŽÍ AKO KONČNÝ PODKLAD PŘE REALIZÁČIU.		



-  POLYFUNKČNÝ OBJEKT
-  PÁRCELA Č. 93, NA KT. JE OSADENÝ POLYFUNKČNÝ OBJEKT



ZODP. PROJEKTANT		VYPRACOVAL	KRESIL	KONTROLOVAL	ING. MONIKA AL. ALIOVÁ monika.aliova@gmail.com 0918 539 851	
		Ing. AL. ALIOVÁ	Ing. AL. ALIOVÁ	Ing. KOHULÁKOVÁ		
KRAJ :		KOŠICKÝ				
INVESTOR :		OBEC HOŠŤOVCE, HOŠŤOVCE 101, 044 02 TURJÁNA MAD BODVOU				
DRUH PROJEKTU :		ARCHITECTONICKE A STAVEBNE RIESENIE				
NAZOV STAVBY :		REKONŠTRUKCIA POLYFUNKČNEHO OBJEKTU PRE KOMUNITNU/SPOLKOVU ČINNOSŤ				
MESTO :		HOŠŤOVCE č. 83, P. Č. 93, LV 628				
OBSAH :		<b>SITUÁCIA - ŠIRŠIE VZŤAHY</b>		MIERKA 1:500 KÓTOVANÉ V MM	Č. VÝKRESU <b>01</b>	Č. VÝKRESU PSP
AKÉKOLIEK ZMENY, DOPLNKY, PŘEKRESLOVANIE ALBO ROZMNOŽOVANIE TĚTO DOKUMENTÁCIE JE V ZÁMYSLE AUTORSKEHO ZÁKONA BEZ SÚHLASU AUTORA NEPRIPUSTNE! PROJEKTOVÁ DOKUMENTÁCIA JE VYPRACOVANÁ ZA ÚČELOM VYDANIA STAVEBNEHO POVOLENIA, NESLŪŽI AKO KONČNÝ PODKLAD PRE REALIZÁCIU.						